



GESTIONE AMBIENTE SICUREZZA

**Informativa sanitaria:
Coronavirus 2019 - nCoV**



HSEGAS®
Health Safety Environment
Gestione Ambiente Sicurezza

**Gestione
Ambiente
Sicurezza s.r.l.**
a socio unico



**Società
di Ingegneria**

Unità Operativa Pavia
Via della Meccanica 12
27010 Loc. Prado Cura Carpignano (PV)
T +39 0382 483427 – F +39 0382 483336

Unità Operativa Savona
Via Alfonso Mistrangelo 12/1
17100 Savona (SV)
T +39 019 815568 – F +39 019 804759

Unità Operativa Pavia
Via Sant'Agostino 12
27100 Pavia

Sede Legale
Corso Buenos Aires 79
20124 Milano
P.I. / C.F. 05060360962

Unità operativa Milano
Via Timavo 34
20124 Milano (MI)

E segreteria@hsegas.it
E amministrazione@hsegas.it
E medicina@hsegas.it
w www.hsegas.it

Unità operativa Roma
Via di San Francesco a Ripa 61
00153 Roma (RM)

Che cos'è il Coronavirus 2019 - nCoV

I coronavirus sono una grande famiglia di virus, alcuni dei quali causano malattie per lo più lievi, come i ceppi responsabili di alcuni raffreddori comuni. Altri possono potenzialmente portare a malattie gravi, o addirittura fatali, come la sindrome respiratoria del Medio Oriente Coronavirus (MERS-CoV) oppure la sindrome respiratoria acuta grave (SARS).

Si ritiene che i coronavirus abbiano origine dagli animali e che poi siano trasmessi all'uomo, e che, possano emergere nuovi ceppi in grado di trasmettersi anche da uomo a uomo come nel caso del Coronavirus.

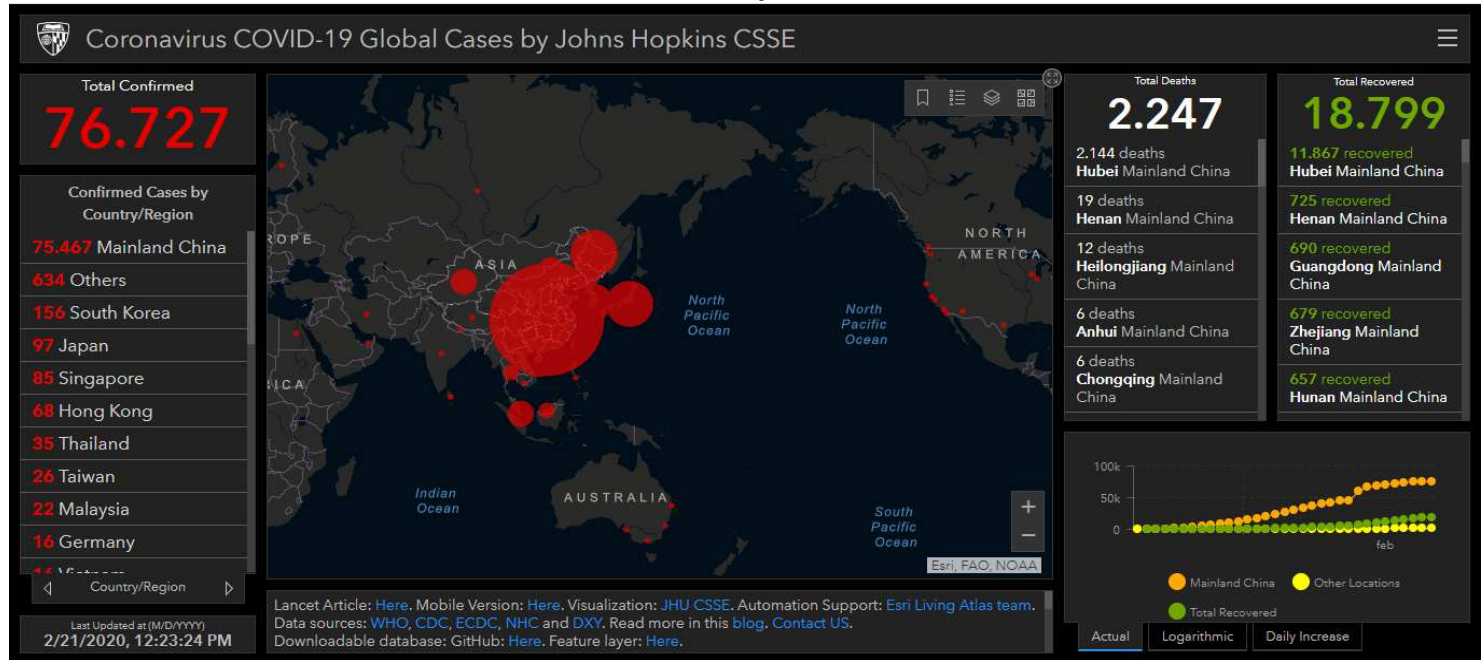
Il Coronavirus 2019-nCoV è un ceppo di coronavirus precedentemente non identificato. I sintomi più comuni consistono in febbre, tosse, difficoltà respiratorie.

Nei casi più gravi l'infezione può causare: polmonite, sindrome respiratoria acuta grave, insufficienza renale e persino la morte.



Diffusione del Coronavirus 2019 - nCoV

La situazione internazionale in tempo reale:



E' presente on-line una mappa aggiornata in tempo reale che indica la diffusione del Coronavirus a livello mondiale consultabile al seguente [link](#).

Trasmissione

Considerato che la maggior parte dei casi inizialmente descritti riguardava persone che avevano frequentato un mercato di animali vivi, si ritiene che la prima trasmissione sia avvenuta da animali all'uomo.

I coronavirus si trasmettono da una persona infetta a un'altra attraverso:

- la saliva, tossendo e starnutando;
- contatti diretti personali (come toccare o stringere la mano e portarla alle mucose);
- toccando prima un oggetto o una superficie contaminati dal virus e poi portandosi le mani (non ancora lavate) sulla bocca, sul naso o sugli occhi.

Ancora la conoscenza di questo virus in campo medico è limitata, non ci sono rimedi specifici (come anche vaccini) e non se ne conoscono ancora le possibili evoluzioni.

La diffusione è molto rapida.



Prevenzione

Riduci il rischio di infezione da coronavirus:



Lava le mani con acqua e sapone o con
detergenti a base di alcol

Copri naso e bocca quando tossisci e utilizza
sempre i fazzoletti per starnutire



Evita il contatto con chiunque abbia sintomi
influenzali

Cuoci abbondantemente carne e uova



Evita di entrare in contatto con animali
d'allevamento o selvatici



Consigli per i viaggiatori diretti in aree colpite

- Consultare il proprio medico prima di partire per essere informato sulle misure di igiene da applicare.
- Vaccinarsi contro l'influenza almeno due settimane prima di partire.
- Lavare frequentemente le mani con acqua e sapone;
- In mancanza di acqua e sapone utilizzare un gel disinfettante;
- Coprire naso e bocca con un fazzoletto monouso quando si starnutisce o tossisce;
- Evitare il contatto con persone affette da malattie influenzali/respiratorie;
- Evitare luoghi affollati, in particolare mercati del pesce ed animali vivi;
- Si consiglia di munirsi ed indossare una mascherina protettiva durante la permanenza in luoghi chiusi e affollati (preferibilmente anche in aereo);
- Evitare di toccare animali e prodotti non cotti di origine animale;
- Se si riscontrano sintomi di infezione respiratoria (febbre, tosse secca, mal di gola, difficoltà respiratorie) rivolgersi ad un medico;
- Non mettersi in viaggio se si è malati.



Consigli per i viaggiatori al ritorno in Italia

- Se nelle due settimane successive al ritorno si presentassero sintomi respiratori contattare il proprio medico, riferendo del proprio viaggio;
- In caso di sintomi respiratori nelle due settimane successive al ritorno contattare il numero telefonico gratuito del Ministero della Salute 1500;
- In caso di sintomi respiratori nelle due settimane successive al ritorno indossa una maschera chirurgica se sei in contatto con altre persone;
- In caso di sintomi respiratori nelle due settimane successive al ritorno utilizza fazzoletti usa e getta e lava le mani regolarmente;
- I sintomi respiratori da tenere in particolare sotto controllo sono febbre, tosse secca, mal di gola e difficoltà respiratorie.



HSEGAS®

Health Safety Environment
Gestione Ambiente Sicurezza

Consigli di carattere generale

- Lavarsi spesso le mani;
- Pulirsi le mani col gel disinfettante quando acqua e sapone non sono disponibili;
- Non entrare in contatto con animali (vivi o morti);
- Evitare il contatto con persone che presentano sintomi influenzali;
- Non mangiare, carne o pesce crudi oppure uova poco cotte;
- L'uso della maschera protettiva (modello FFP3) è uno dei gesti consigliati per limitare la diffusione dei virus;
- In caso si sospetti di aver contratto il virus, non spostarsi da casa e chiamare il medico competente o il numero telefonico gratuito del Ministero della Salute 1500;



Disposizioni di viaggio e Link utili

Se si è ammalati oppure se il viaggio che si sta per intraprendere può essere rimandato è bene rimandarlo a quando l'emergenza internazionale in corso sarà rientrata.

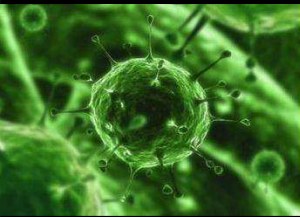
Per ulteriori informazioni, problematiche e/o necessità è possibile consultare i link utili sottostanti:

[Pagina internet dedicata del Ministero della Salute](#)



[Mappa mondiale di diffusione del virus](#)





LA CULTURA DELLA PREVENZIONE

**Gestione
Ambiente
Sicurezza s.r.l.**
a socio unico

Unità Operativa Pavia
Via della Meccanica 12
27010 Loc. Prado Cura Carpignano (PV)
T +39 0382 483427 – F +39 0382 483336

Unità Operativa Savona
Via Alfonso Mistrangelo 12/1
17100 Savona (SV)
T +39 019 815568 – F +39 019 804759

Unità Operativa Pavia
Via Sant'Agostino 12
27100 Pavia

Sede Legale
Corso Buenos Aires 79
20124 Milano
P.I. / C.F. 05060360962

Unità operativa Milano
Via Timavo 34
20124 Milano (MI)

E segreteria@hsegas.it
E amministrazione@hsegas.it
E medicina@hsegas.it
w www.hsegas.it

Unità operativa Roma
Via di San Francesco a Ripa 61
00153 Roma (RM)



HSEGAS®

Health Safety Environment
Gestione Ambiente Sicurezza

